

MINISTERO DEI BENI E DELLE ATTIVITA' CULTURALI E DEL TURISMO  
ISTITUTO CENTRALE PER IL CATALOGO E LA DOCUMENTAZIONE

**GEP2017 -Giornate Europee del Patrimonio “Cultura e Natura”**  
**Roma, 24 settembre 2017**

**IL GIARDINO COME MONUMENTO, IL GIARDINO COME DOCUMENTO**

**Documentare la memoria.**  
**Il censimento e la catalogazione**  
**dei Parchi e Viali della Rimembranza**

## L'ISTITUZIONE DEI PARCHI E VIALI DELLA RIMEMBRANZA



### Circolare 27/12/1922

Il sottosegretario alla P.I. Dario Lupi invia a tutti i Provveditori agli Studi una circolare che prevedeva che **«per ogni caduto della grande guerra dovrà essere piantato un albero...in ogni città, in ogni paese, in ogni borgata»**, con la scopo di «infondere nei fanciulli la religione della Patria e il culto di Coloro che per Lei caddero»

### Circolare 27/12/1922

Seconda circolare in cui vengono illustrate le **«norme per la costituzione dei Viali e Parchi della Rimembranza»**: *...Tre regoli di legno dei tre colori della bandiera nazionale...descrivano un tronco di piramide triangolare e siano tenuti fissi da sei traversine sottili di ferro...uno dei regoli ...dovrà portare ... una targhetta in ferro smaltato con la dicitura «in memoria del...caduto nella grande guerra il ...a ...*

### R.D . 2747/1923

Con Regio Decreto venne istituita una **«guardia d'onore»** composta da alunni incaricati di custodire gli alberi

### L. 2 dicembre 1925

Rende **obbligatoria la commemorazione dei caduti della Grande Guerra** perché diventasse sistematica e capillare su tutto il territorio nazionale

### L 559/1926

Definisce **«monumenti pubblici»** i viali e parchi della rimembranza

## N. PARCHI E VIALI ISTITUITI NEGLI ANNI VENTI



### Ottobre 1923

Secondo la pubblicazione «I parchi e i Viali della Rimembranza» dello stesso Dario Lupi, entro il 15 ottobre del 1923 erano stati inaugurati **1048 Parchi o Viali**

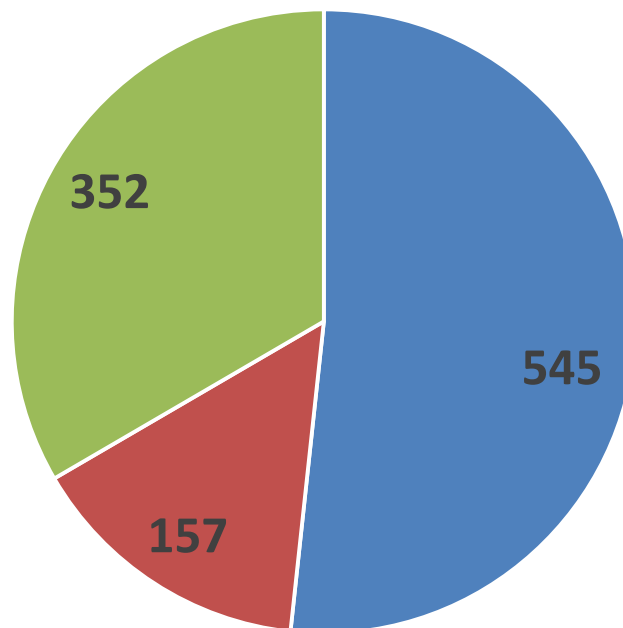
### Febbraio 1924

Secondo i dati pubblicati dallo stesso Lupi, **vennero inaugurati 2217 parchi/viali delle rimembranze.** Le regioni più interessate erano Lombardia, Piemonte, Veneto.

## PARCHI E VIALI INAUGURATI ENTRO IL 15 OTTOBRE 1923



## PARCHI E VIALI INAUGURATI ENTRO IL 15 OTTOBRE 1923



■ NORD ■ CENTRO ■ SUD ED ISOLE

## CARATTERISTICHE

### Collocazione

Al centro del paese o appena fuori del centro abitato

### Collocazione specifica

- intorno al monumento stesso ai caduti
- nelle vicinanze della Chiesa
- vicino o all'interno di cimiteri
- ....

### Impianto

- parco, viale, parco con viale
- area di passeggio con sentieri e panchine
- ....

### Elementi caratterizzanti

- ad ogni pianta corrispondeva con apposita targa o cippo il nome di un caduto
- Monumento ai caduti al centro del parco o in fondo al viale

I viali e parchi della rimembranza sono costituiti da viali alberati o giardini, dove ad ogni pianta corrisponde, con apposita targa, il nome di un Caduto della Grande Guerra. Furono istituiti un po' ovunque nel primo dopoguerra per effetto di alcune circolari del Ministero dell'interno per tener ferma la memoria del conflitto, e sono per lo più di titolarità comunale.

Sono dunque **COSE PUBBLICHE**, formate da due elementi materiali:

- **essenze arboree**
- **targhe commemorative.**

(Definizione tratta da: Ufficio Legislativo del MiBACT, Prot. n. 14365 Roma 1/08/2008)

# ATTUALI LEGGI DI TUTELA DEI PARCHI E E VIALI DELLA RIMEMBRANZA

**L. 78/2001**

Tutela del patrimonio storico della prima guerra mondiale

**Dlgs 42/2004**

Codice di Beni Culturali e del Paesaggio



## PARCHI E VIALI DELLA RIMEMBRANZA COME BENI CULTURALI E PAESAGGISTICI

Secondo il CODICE DEI BENI CULTURALE I E DEL PAESAGGIO possono essere qualificati:

**a) BENI CULTURALI** ai sensi dell'art. 10 (parte II CODICE):

- comma 1, per il quale sono automaticamente, senza dichiarazione, beni culturali in quanto appartenenti a pubbliche amministrazioni (sono perlopiù di proprietà comunale) e di realizzazione ultrasettantennale
- comma 3 , lett. d) se è intervenuta la dichiarazione di interesse *«a causa del loro riferimento con la storia politica, militare, della letteratura, dell'arte e della cultura in genere, ovvero quali testimonianze dell'identità e della storia delle istituzioni pubbliche, collettive o religiose»*
- comma 4, lett. f) in quanto rientrano nella tipologia di *«le ville, i parchi e i giardini che abbiano interesse artistico o storico»*.

**b) BENI PAESAGGISTICI** ai sensi dell'art. 136 (parte III del Codice):

- comma 1, lett a) come mod. dall'art. 2, comma 1, lett. f) n. 1 d.lgs. 26 marzo 2008, n. 63, per il quale sono qualificabili come beni paesaggistici *«le cose immobili che hanno cospicui caratteri di bellezza naturale, singolarità geologica o memoria storica, ivi compresi gli alberi monumentali»*
- comma 1, lett b), per il quale sono qualificabili come beni paesaggistici *«le ville, i giardini e i parchi, non tutelati dalle disposizioni della Parte seconda del presente codice, che si distinguono per la loro non comune bellezza»*

## MISURE DI PROTEZIONE DEI PARCHI E VIALI DELLA RIMEMBRANZA

Il Codice ha recepito le misure di protezione previste dalla specifica legge di tutela n.78/2001 per cui i parchi e viali sono **BENI OGGETTO DI SPECIFICHE DISPOSIZIONI DI TUTELA** in quanto :

- sono *vestigia individuate dalla vigente normativa in materia di tutela del patrimonio storico della Prima guerra mondiale (art. 11 comma 1 lett. i)*
- *E' vietato, senza l'autorizzazione del soprintendente, disporre ed eseguire il distacco di stemmi, graffiti, lapidi, iscrizioni, tabernacoli nonché la rimozione di cippi e monumenti, costituenti vestigia della Prima guerra mondiale ai sensi della normativa in materia (art. 50, comma 2)*

## «TUTELA DEL PATRIMONIO STORICO DELLA PRIMA GUERRA MONDIALE»

La Legge 78/2001 riconosce il valore storico e culturale alle vestigia della Prima Guerra mondiale affidandone allo Stato e alle Regioni :

- la ricognizione
- la **catalogazione**
- la manutenzione
- il restauro
- la gestione
- la valorizzazione

Parchi e Viali della Rimembranza sono quindi **BENI CULTURALI** e in quanto tali devono essere:

- conservati
- tutelati
- gestiti
- fruiti



lo strumento per conservare – tutelare – gestire - fruire è la **CATALOGAZIONE**, operazione culturale conoscitiva indispensabile per ogni organica azione di tutela del patrimonio

## COSA SI CATALOGA

Il bene culturale, che nella sua accezione moderna racchiude un **valore immateriale per ciò che rappresenta, perché è la testimonianza storica dell'attività dell'uomo e della sua creatività**: attraverso il bene culturale si identificano e si qualificano le peculiarità di una nazione.

I Parchi e Viali della Rimembranza sono a tutti gli effetti **BENI CULTURALI** in quanto **DOCUMENTI DI MEMORIA**, oltre ad avere in alcuni casi anche valenze architettoniche e paesaggistiche significative.

## COS'E' LA CATALOGAZIONE

L'attività di catalogazione consiste nel programmare e organizzare le modalità per:

- individuare il bene
- riconoscere il bene
  - ✓ **nella sua valenza fisica**
  - ✓ **nella sua valenza storica (passata ed attuale)**
- conoscere il bene
- trascrivere in una scheda (scheda di catalogo) le informazioni raccolte secondo criteri generali di priorità

## QUALE E' IL FINE DELLA CATALOGAZIONE

La catalogazione dei Parchi e Viali diventa uno strumento indispensabile per ottenere l'adeguata **conoscenza** del patrimonio culturale e porre le basi per la salvaguardia del bene e per eventuali **interventi conservativi e di valorizzazione**.

## COME SI CATALOGA

Secondo standard definiti (criteri omogenei)

Per raccogliere in forma sintetica e ordinata ogni utile informazione relativa al bene culturale, sono state elaborate e sono in continua elaborazione dal MIBACT, vari tipi di schede di catalogo, in base alle diverse tipologie di beni.

Per la catalogazione e dei PARCHI E GIARDINI è a disposizione la **scheda PG** che permetterà di raccogliere tutti i dati relativi ai Parchi e Viali della Rimembranza.



## IL PROGETTO ICCD

Dei più dei 2.000 parchi stimati, molti sono stati distrutti, trasformati e se ne è persa memoria.

L'indagine storica, archivistica e la catalogazione, che saranno avviate col progetto finanziato con decreto 03/03/2016 del Segretario Generale del MiBACT, conta di riuscire a precisarne l'entità e la qualità.

Il progetto si ricollega alle azioni che ICCD ha proposto per contribuire a costituire il sistema integrato di **MAPPATURA DEI LUOGHI DELLA MEMORIA** avviato per le celebrazioni del Centenario dalla Presidenza del Consiglio dei Ministri.

## OBIETTIVI

Il progetto risponde alle priorità di **ricognizione, censimento, catalogazione e valorizzazione delle schede del patrimonio storico della Prima Guerra Mondiale**, ed è indirizzato alla conoscenza e alla valorizzazione dei parchi e dei viali della rimembranza al fine di:

- promuoverne l'interpretazione critica
- divulgarne la conoscenza
- trasmettere un messaggio educativo anche tra le giovani generazioni.

Il progetto prevede:

1. il **CENSIMENTO NAZIONALE** attraverso il MODI – MODULO INFORMATIVO, per favorire la pianificazione delle attività su beni da catalogare e sulle schede esistenti da aggiornare
2. la **CATALOGAZIONE** attraverso la SCHEDA PG –PARCHI E GIARDINI
3. la **DIVULGAZIONE** di tutti i materiali digitali e multimediali prodotti nell'ambito del progetto

## ICCD

- coordinamento metodologico e operativo
- avvio del censimento attraverso MODI
- mappatura dei risultati sulla piattaforma VIR Vincoli in Rete  
*[www.vincoliinrete.beniculturali.it](http://www.vincoliinrete.beniculturali.it)*
- Linee guida per la compilazione del MODI e scheda PG

## SOPRITENDENZE

- verifica e l'integrazione dei dati censiti da ICCD con il coinvolgimento di altri enti pubblici
- censimento con MODI
- schedatura con PG

REGIONE	N. SCHEDE MODI AL 10.04.2017
Abruzzo	31
Basilicata	29
Calabria	3
Campania	1
Emilia Romagna	36
Friuli Venezia Giulia	12
Lazio	7
Liguria	9
Lombardia	16
Marche	18
Molise	1
Piemonte	28
Puglia	8
Sicilia	3
Sardegna	11
Toscana	56
Trentino Alto Adige	0
Umbria	8
Valle D'Aosta	0
Veneto	23
<b>TOTALE SCHEDE</b>	<b>300</b>






## L'AVVIO DEL CENSIMENTO

Sono state realizzate 300 moduli informativi MODI a cura di ICCD come test e linee guida.

I dati contenuti in questo modulo provengono da una ricerca speditiva e andranno verificati ed eventualmente integrati nella successiva attività di censimento e catalogazione.

# Documentare la memoria.

## Il censimento e la catalogazione dei Parchi e Viali della Rimembranza

<b>Parchi e Viali della Rimembranza</b> SIGECweb - Export riepilogo dati MODI					
Codice modulo	Immagine	Codice regione	Denominazione	Definizione	Localizzazione
ICCD_MODI_4202098308841		01	Parco della Rimembranza di Neviglie	parco pubblico/ commemorativo/ ai caduti/ della prima guerra mondiale	ITALIA Piemonte CN Neviglie NEVIGLIE Via Umberto
ICCD_MODI_2207953408841		01	Parco della Rimembranza di Gattinara	parco pubblico/ commemorativo/ ai caduti/ della prima guerra mondiale	ITALIA Piemonte VC Gattinara Via Piave Via Montello, via IV Novembre 1918
ICCD_MODI_7834489308841		01	Parco della Rimembranza di Moncalieri	parco pubblico/ commemorativo/ ai caduti/ della prima guerra mondiale	ITALIA Piemonte TO Moncalieri Strada del Colle Colle della Maddalena
ICCD_MODI_7320117408841		01	Viale della Rimembranza di Castelnuovo Don Bosco	viale pubblico/ commemorativo/ ai caduti/ della prima guerra mondiale	ITALIA Piemonte AT Castelnuovo Don Bosco
ICCD_MODI_7970867408841		01	Viale della Rimembranza di Cinaglio	viale pubblico/ commemorativo/ ai caduti/ della prima guerra mondiale	ITALIA Piemonte AT Cinaglio
ICCD_MODI_8606674408841		01	Viale della Rimembranza di Cigliano	viale pubblico/ commemorativo/ ai caduti/ della prima guerra mondiale	ITALIA Piemonte VC Cigliano Via Moncrivello Lungo la strada per il cimitero.
ICCD_MODI_8535808020941		01	Viale della Rimembranza di Tigliole	viale pubblico/ commemorativo/ ai caduti/ della prima guerra mondiale	ITALIA Piemonte AT Tigliole

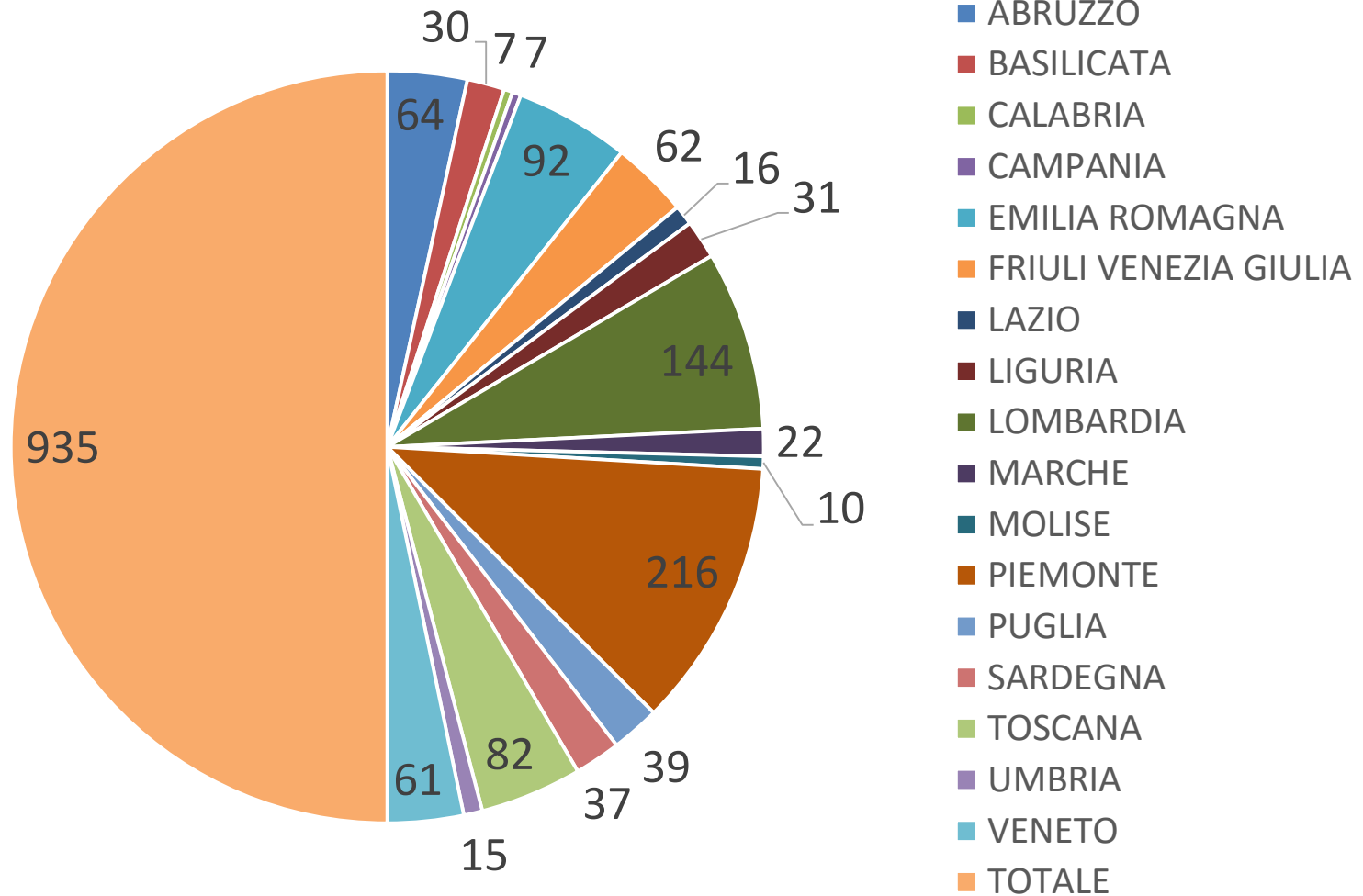
## SEGNALAZIONI DELLE SOPRITENDENZE

Ai parchi e viali schedati con MODI, si aggiungono i parchi e viali segnalati dalle SABAP con il coinvolgimento dei comuni.

Ad oggi sono stati segnalati in **totale 935 beni**, che saranno oggetto di censimento con MODI/ catalogazione con scheda PG-Parchi e Giardini

REGIONE	N. PARCHI/VIALI
ABRUZZO	64
BASILICATA	30
CALABRIA	7
CAMPANIA	7
EMILIA ROMAGNA	92
FRIULI VENEZIA GIULIA	62
LAZIO	16
LIGURIA	31
LOMBARDIA	144
MARCHE	22
MOLISE	10
PIEMONTE	216
PUGLIA	39
SARDEGNA	37
TOSCANA	82
UMBRIA	15
VENETO	61
<b>TOTALE</b>	<b>935</b>

## n. 935 PARCHI E VIALI SEGNALATI





## IL CENSIMENTO CON MODI

La compilazione o aggiornamento della scheda “MODI censimento” dovrà prevedere necessariamente:

- verifica presso enti locali, associazione ecc. della presenza di schede di catalogo o comunque di censimenti già realizzati;
- sopralluogo;
- ricerca bibliografica e d'archivio;
- documentazione fotografica;
- georeferenziazione
  - areale per i parchi
  - lineare per i viali

## LA SCHEDA MODI PER IL CENSIMENTO

<b>ENTITA'</b>	Parco, viale, villa, piazza già parco, ecc. Dedicazione ai Caduti prima/prima e seconda Guerra Mondiale Denominazione
<b>LOCALIZZAZIONE</b>	Provincia, comune, frazione/ località, indirizzo
<b>GEOREFERENZIAZIONE</b>	Puntuale per parchi, lineare per Viali
<b>CRONOLOGIA</b>	Secolo, Anno di realizzazione/inaugurazione/progetto
<b>DATI ANALITICI</b>	Descrizione, Notizie Storico Critiche
<b>CONSERVAZIONE E INTERVENTI</b>	Conserva in tutto o in parte gli alberi originari, ecc.
<b>DEFINIZIONE CULTURALE</b>	Ambito culturale, Autore
<b>DOCUMENTAZIONE</b>	Fotografica, Bibliografica, Sitografia

# Documentare la memoria. Il censimento e la catalogazione dei Parchi e Viali della Rimembranza



## CD - IDENTIFICAZIONE

TSK - Tipo modulo	MODI
CDR - Codice Regione	01
CDM - Codice Modulo	ICCD_MODI-1912709450941
ESC - Ente schedatore	ICCD
ECP - Ente competente per tutela	ICCD

## OG - ENTITA'

AMB - Ambito di tutela MiBACT	architettonico e paesaggistico
OGD - Definizione	parco
OGT - Tipologia	pubblico/ commemorativo/ ai caduti/ di tutte le guerre
OGN - Denominazione	Parco della Rimembranza di Novara.

## LC - LOCALIZZAZIONE

LCS - Stato	ITALIA
LCR - Regione	Piemonte
LCP - Provincia	NO
LCC - Comune	Novara
LCI - Indirizzo	Viale della Rimembranza
LCV - Altri percorsi/specifiche	prospiciente l'abbazia di San Nazzaro alla Costa, di fianco all'area cimiteriale

## DT - CRONOLOGIA

DTR - Riferimento cronologico	XX
DTG - Specifiche riferimento cronologico	prima metà

## DA - DATI ANALITICI

### DES - Descrizione

Il Parco della Rimembranza di Novara occupa un'ampia zona verde nei pressi del cimitero cittadino. L'accesso avviene da viale Curtatone, da dove si accede a un lungo percorso alberato in leggera ascesa, che termina in un piazzale di fronte all'abbazia di San Nazzaro alla Costa e di fianco al museo storico novarese "Aldo Rossini". Il piazzale, posizionato in cima ad un rialzo di terreno chiamato Colle della Vittoria, ospita un gruppo di monumenti dedicati ai combattenti novaresi e alle vicende belliche in cui sono stati coinvolti dai tempi della Guerra di Indipendenza del 1848 alla Seconda Guerra Mondiale. Nella zona dei pressi dell'ingresso al museo storico sono presenti vari cimeli bellici in ottimo stato.

## GE - GEOREFERENZIAZIONE

GEL - Tipo di localizzazione	localizzazione fisica
GET - Tipo di georeferenziazione	georeferenziazione puntuale
GEP - Sistema di riferimento	WGS84
<b>GEC - COORDINATE</b>	
GECX - Coordinata x	8.6322032908
GECY - Coordinata y	45.440320869
GECS - Note	georeferenziazione al centro del parco
GPT - Tecnica di georeferenziazione	rilievo da foto aerea senza sopralluogo
GPM - Metodo di posizionamento	posizionamento esatto
GPB - BASE CARTOGRAFICA	

## DO - DOCUMENTAZIONE

<b>FTA - DOCUMENTAZIONE FOTOGRAFICA</b>	
FTAX - Genere	documentazione allegata
FTAD - Riferimento cronologico	2016/08/00
FTAK - Nome file digitale	NO_Novara.JPG
FTAW - Indirizzo web (URL)	<a href="https://www.google.it/maps">https://www.google.it/maps</a> (consultazione: 2017/03/26)
FTAT - Note	Piazzale di fronte all'abbazia di San Nazzaro alla Costa.
<b>BIB - BIBLIOGRAFIA</b>	
BIBW - Indirizzo web (URL)	<a href="http://www.minube.it/posto-preferito/parco-della-rimembranza-a3616393">http://www.minube.it/posto-preferito/parco-della-rimembranza-a3616393</a> (consultazione: 2017/03/26)

## ... grandi e piccoli parchi



# Documentare la memoria. Il censimento e la catalogazione dei Parchi e Viali della Rimembranza



*TO\_Moncalieri*

# Documentare la memoria. Il censimento e la catalogazione dei Parchi e Viali della Rimembranza



*GO\_Gorizia*



# Documentare la memoria. Il censimento e la catalogazione dei Parchi e Viali della Rimembranza



NA\_Posillipo

# Documentare la memoria. Il censimento e la catalogazione dei Parchi e Viali della Rimembranza



*LU\_Pescaglia\_Piegaio*



# Documentare la memoria. Il censimento e la catalogazione dei Parchi e Viali della Rimembranza



FC\_Gatteo

... parchi qualificati come piazze

# Documentare la memoria. Il censimento e la catalogazione dei Parchi e Viali della Rimembranza



GR\_CastelDelPiano

# Documentare la memoria. Il censimento e la catalogazione dei Parchi e Viali della Rimembranza



*AT\_Piovà Massaia*



**... parchi in centro o fuori dai centri abitati**

# Documentare la memoria. Il censimento e la catalogazione dei Parchi e Viali della Rimembranza



FC\_Montiano

# Documentare la memoria. Il censimento e la catalogazione dei Parchi e Viali della Rimembranza



*AQ\_Roio*

**... presso o dentro i cimiteri**



# Documentare la memoria. Il censimento e la catalogazione dei Parchi e Viali della Rimembranza



*AN\_MonteSanVito*

# Documentare la memoria. Il censimento e la catalogazione dei Parchi e Viali della Rimembranza



*PZ\_Melfi*



*MB\_Vimercate*

## ... con ingressi monumentali



# Documentare la memoria. Il censimento e la catalogazione dei Parchi e Viali della Rimembranza



*NU\_Isli*

# Documentare la memoria. Il censimento e la catalogazione dei Parchi e Viali della Rimembranza



*PD\_SantUrbano\_Carmignao*



*PD\_Tribano*

## ... viali e percorsi alberati





# Documentare la memoria. Il censimento e la catalogazione dei Parchi e Viali della Rimembranza



*PZ\_Castronuovo*

... piccole aree con arbusti, cippi e targhe



# Documentare la memoria. Il censimento e la catalogazione dei Parchi e Viali della Rimembranza



*AT\_CastelnuovoDonBosco*

# Documentare la memoria. Il censimento e la catalogazione dei Parchi e Viali della Rimembranza



*RA\_Ravenna\_Gambellara*

## ... aree di rispetto ai monumenti



# Documentare la memoria. Il censimento e la catalogazione dei Parchi e Viali della Rimembranza



*GE\_Recco*

## LA CATALOGAZIONE DEI PARCHI E VIALI DELLA RIMEMBRANZA

La priorità per la Catalogazione dei Parchi e Viali della Rimembranza con scheda PG terrà conto dei seguenti parametri:

- **legame albero/caduto (dedicazione)**
- **monumentalità**
- **identità riconoscibile**
- **estensione**

La catalogazione investirà il profilo:

- **storico**
- **botanico**
- **urbanistico**
- **territoriale**

## LA SCHEDA PG

Lo standard di catalogazione e di riallineamento normativo sarà la **scheda Parchi e Giardini (PG) 3.00, livello di “Precatalogo”**, che permette:

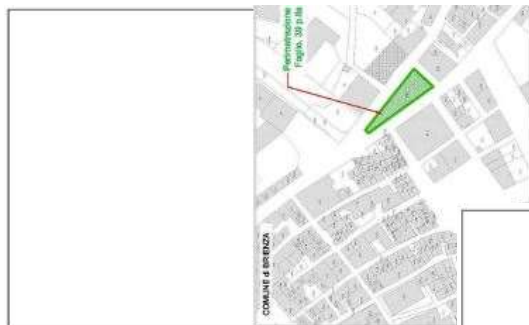
- la descrizione del sito
  - negli aspetti urbanistici, storici, paesaggistici generali
  - nei dettagli architettonici, botanici e di arredo decorativo del parco
- la descrizione degli elementi che caratterizzano il sito come bene culturale.
- la segnalazione di lapidi monumenti o altre memorie ai Caduti eventualmente presenti all’interno dei parchi

## LA COMPILAZIONE DELLA SCHEDA PG

La compilazione della Scheda PG 3.00 (liv. Precatalogo) dovrà prevedere necessariamente:

- mappa del centro abitato per evidenziazione dell'ubicazione del parco - viale nel contesto urbano;
- planimetria catastale con evidenziata l'area del parco/viale;
- sopralluogo (ove non effettuato già in fase di censimento con MODI);
- approfondimento ricerca bibliografica e archivistica;
- idonea documentazione fotografica del parco e di tutti gli elementi costitutivi;
- planimetria con i coni ottici;
- planimetria schematica con evidenziazione specie botaniche;
- “relazioni” con i beni contenuti già catalogati;
- georeferenziazione areale per i parchi e lineare per i viali (ove non rilevata già in fase di censimento con MODI).

## DOCUMENTAZIONE GRAFICA



MC - METADATI DI CATALOGAZIONE	
DRA - DOCUMENTAZIONE GRAFICA	
DRAT - Tipo	estratto di ma
DRAO - Note	Perimetrazion
DRAN - Codice identificativo	New_148641
MM - METADATI DATO MULTIMEDIALE	
MMT - METADATI TECNICI DATO MULTIMEDIALE	
MMTO - Nome file originale	BRIENZA_str

MC - METADATI DI CATALOGAZIONE	
DRA - DOCUMENTAZIONE GRAFICA	
DRAT - Tipo	planimetria
DRAO - Note	ricostruzione schematica della planimetria s simbologia botanica
DRAS - Scala	1:500
DRAE - Ente proprietario	SBEAP AL
DRAC - Collocazione	Ufficio Catalogo
DRAN - Codice identificativo	SBEAPAL/AT_PM_002
DRAA - Autore	Vergano, Alice
DRAD - Data	2016/05/20
MM - METADATI DATO MULTIMEDIALE	
MMT - METADATI TECNICI DATO MULTIMEDIALE	
MMTO - Nome file originale	AT_PM_002.pdf

MC - METADATI DI CATALOGAZIONE	
DRA - DOCUMENTAZIONE GRAFICA	
DRAT - Tipo	rilevo
DRAN - Codice identificativo	New_1358963832647
MM - METADATI DATO MULTIMEDIALE	
MMD - DESCRIZIONE E CLASSIFICAZIONE	
MMDT - Descrizione documentazione grafica	planimetria quotata
MMT - METADATI TECNICI DATO MULTIMEDIALE	
MMTO - Nome file originale	planimetria quotata.tif



## FONTI E DOCUMENTI

Documenti provenienti dalla ricerca bibliografica e archivistica

**DESCRIZIONE.**  
Alcune le proprietà del Palazzo Orsini al di là della via del Corso, il giardino è circondato per tre lati (ovest, est e sud) da un alto muro e sul perimetro interno del fondo delle abitazioni storiche interne al palazzo rinomato "Terzini, poi Fioricini".  
Nel muro, lungo la via del Corso, al soppo, ad ovest, due finestre alla francese con inferriata e un portale (con portone in legno) in asse con quella del frontoncino palazzo Orsini. In questo portone al soppo all'interno del giardino, dal lato nord due aperture ad arco in lastrico con inferriata, aprono verso la strada lo spazio del giardino, esso è di forma semplice, presenta orticoleria con aiuole delimitate da viali di un ciottolato a "filiale di Roma"; i viali girano intorno al perimetro murato e convergono nel verso il portale situato fuori asse e decorato rispetto all'ingresso, nelle aiuole, a grate rosse, sono poste alcune coccie con fiori di stagione.  
Alcuni alberi di alto fusto - in particolare sono da notare alcuni dalle foglie - e perenni con varie forme e colori, a servizio della creazione, lo spazio murato e costruito del giardino.  
Nel fondo nei suoi stori plastici degli arbusti di lauro e "mossosere" alcune irregolarità e incostanze architettoniche del resto presenti negli edifici che vi sorgono, lungo il resto del perimetro murato si sviluppano, avvolgenti e sostenuti in ferro, dai rampicanti che scendono, oltre il muro, nella strada.

### MC - METADATI DI CATALOGAZIONE

#### FNT - FONTI E DOCUMENTI

FNTP - Tipo	relazione storico artistica
FNTD - Data	1978
FNTN - Nome archivio	Archivio Catastale SBAPPSAELUMS
FNTS - Posizione	faldone n° 82
FNTI - Codice identificativo	New_1359797911447

### MM - METADATI DATO MULTIMEDIALE

#### MMD - DESCRIZIONE E CLASSIFICAZIONE

MMDT - Descrizione documento	relazione storica
------------------------------	-------------------

#### MMT - METADATI TECNICI DATO MULTIMEDIALE

MMTO - Nome file originale	relazione.pdf
----------------------------	---------------



## DOCUMENTAZIONE FOTOGRAFICA STORICA

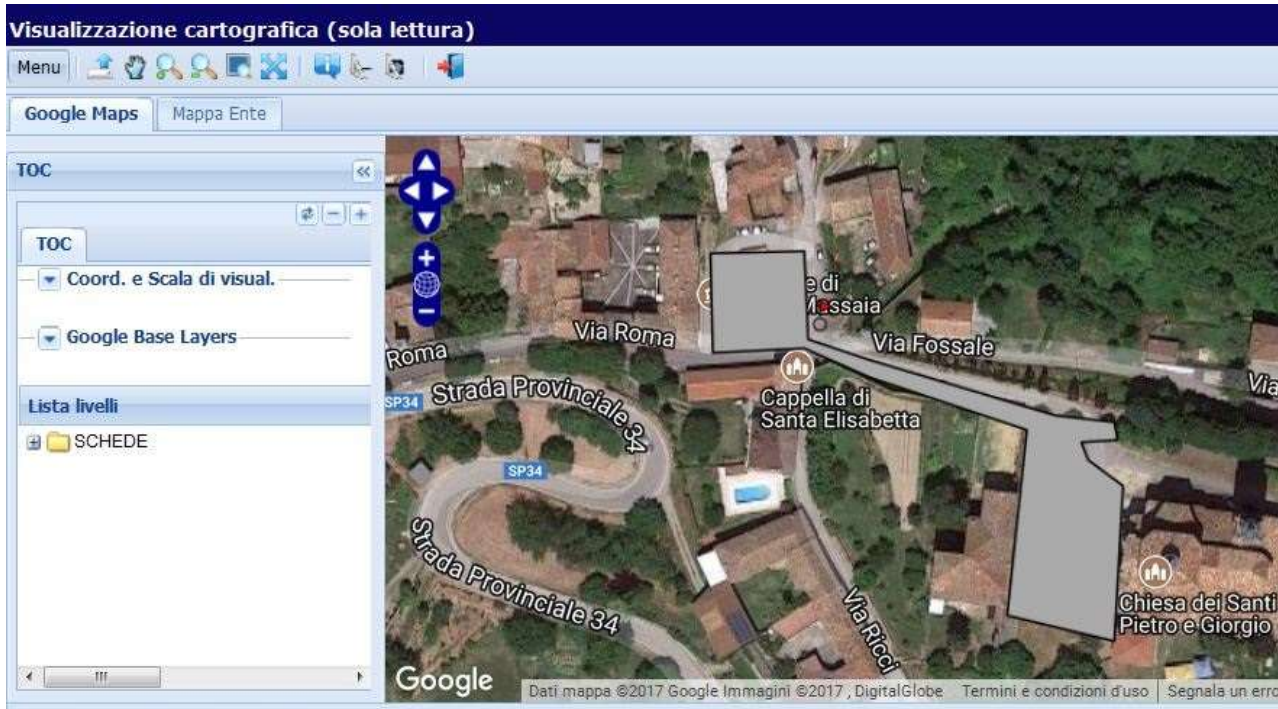


## DOCUMENTAZIONE FOTOGRAFICA ATTUALE

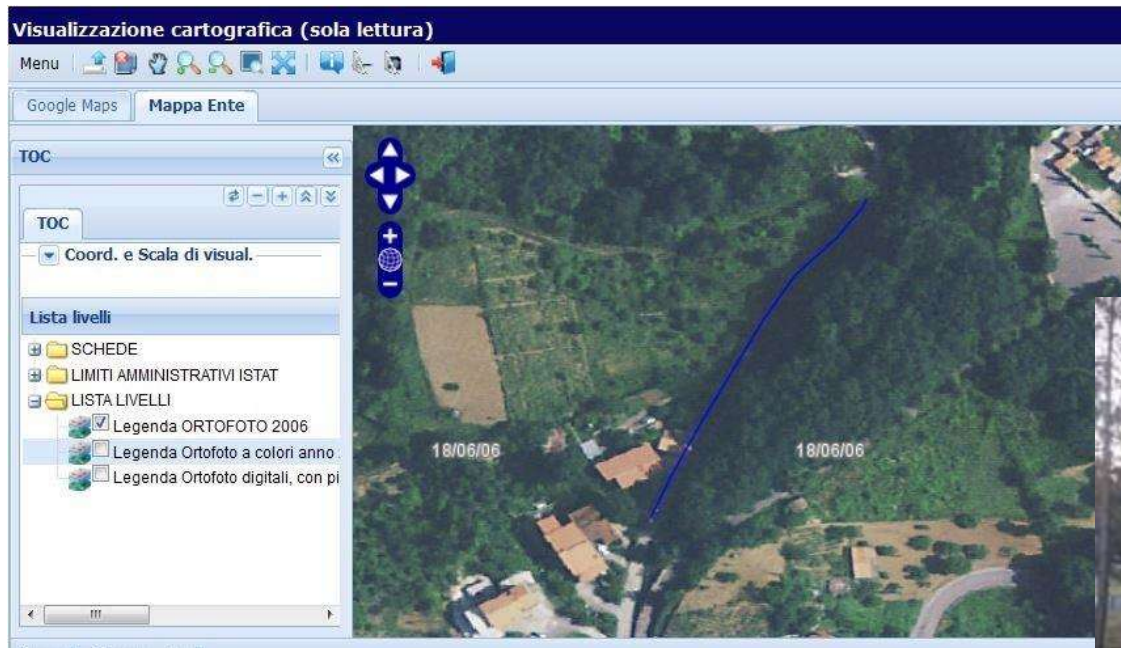




## LA GEOREFERENZIAZIONE AREALE PER I PARCHI



## LA GEOREFERENZIAZIONE LINEARE PER I VIALI





* +	CD - CODICI ?
+	RV - RELAZIONI ?
+	AC - ALTRI CODICI ?
* +	OG - OGGETTO ?
* +	LC - LOCALIZZAZIONE GEOGRAFICO-AMMINISTRATIVA ? 
* +	CS - LOCALIZZAZIONE CATASTALE ?
+	LS - LOCALIZZAZIONE STORICA ?
+	GP - GEOREFERENZIAZIONE TRAMITE PUNTO ?
+	GL - GEOREFERENZIAZIONE TRAMITE LINEA ?
+	GA - GEOREFERENZIAZIONE TRAMITE AREA ?
+	UT - SISTEMA URBANISTICO TERRITORIALE ?
+	CA - CARATTERI AMBIENTALI ?
* +	AU - DEFINIZIONE CULTURALE ?
* +	RE - NOTIZIE STORICHE ?
+	PE - PREESISTENZE ?
+	MP - IMPIANTO ?
+	FV - FISIONOMIA DELL'AREA VERDE ?
+	FO - SISTEMA FONTANIERO ?
+	SC - SCALE ?
+	RC - RECINZIONI E CANCELLI ?
+	MD - EDIFICI E MANUFATTI ?
+	IM - IMPIANTI TECNICI DI INTERESSE STORICO ?
+	PV - PAVIMENTAZIONI ?
+	DE - ELEMENTI DECORATIVI ?
+	LI - ISCRIZIONI, LAPIDI, STEMMI ?
+	CO - CONSERVAZIONE ?
+	RS - RESTAURI ?
+	US - UTILIZZAZIONI ?
* +	TU - CONDIZIONE GIURIDICA E VINCOLI ?
* +	DO - FONTI E DOCUMENTI DI RIFERIMENTO ?
* +	AD - ACCESSO AI DATI ?
* +	CM - COMPILAZIONE ?
+	AN - ANNOTAZIONI ?

Nella scheda PG sono registrate e organizzate:

- **informazioni amministrative** sulla scheda (compilatore, data, ecc.)
- **informazioni descrittive e tecnico scientifiche** che evidenziano il valore culturale del bene
- **Informazioni geografiche** che relazionano il bene al territorio
- **informazioni sulla documentazione di corredo** legata al bene culturale catalogato



**UT SISTEMA URBANISTICO TERRITORIALE**

**CA CARATTERI AMBIENTALI**

**AU DEFINIZIONE CULTURALE**

**RE NOTIZIE STORICHE**

**PE PREESTISTENZE**

**MP IMPIANTO PLANIMETRICO**

**FV FISIONOMIA DELL'AREA VERDE**

**FO SISTEMA FONTANIERO**

**SC SCALE**

**RC RECINZIONE E CANCELLI**

**MD EDIFICI E MANUFATTI**

**IM IMPIANTI TECNICI DI INTERESSE STORICO**

**PV PAVIMENTAZIONI**

**DE ELEMENTI DECORATIVI**

**LI ISCRIZIONI, LAPIDI, STEMMI**

UT - SISTEMA URBANISTICO TERRITORIALE

RAM - Correlazioni ambientali

Il parco della rimembranza si colloca nel centro storico del Comune di Piovà Massaia, e si sviluppa su due piazze a diversa quota altimetrica, collegate da una via: in Piazza Guglielmo Marconi, di fronte al Municipio, è presente un'area verde circondata da una siepe, che comprende al suo interno un monumento a lapide, due lapidi intitolate alla Prima e alla Seconda Guerra Mondiale, un alzabandiera e due cannoni. All'angolo con Via Don Bono, è presente, sulla sinistra, una targa che reca la scritta "parco rimembranza". Lungo il viale è presente una serie di 20 alberi su cui sono apposte altrettante targhe intitolate ai caduti della Prima e della Seconda Guerra Mondiale. La via conduce in Piazza Don Bono: il lato est della piazza è delimitato dalla Chiesa parrocchiale intitolata ai Santi Pietro e Giorgio, mentre sugli altri tre lati sono presenti 21 alberi, su cui sono apposte altrettante targhe intitolate ai caduti della Prima Guerra Mondiale.

## SISTEMA URBANISTICO TERRITORIALE

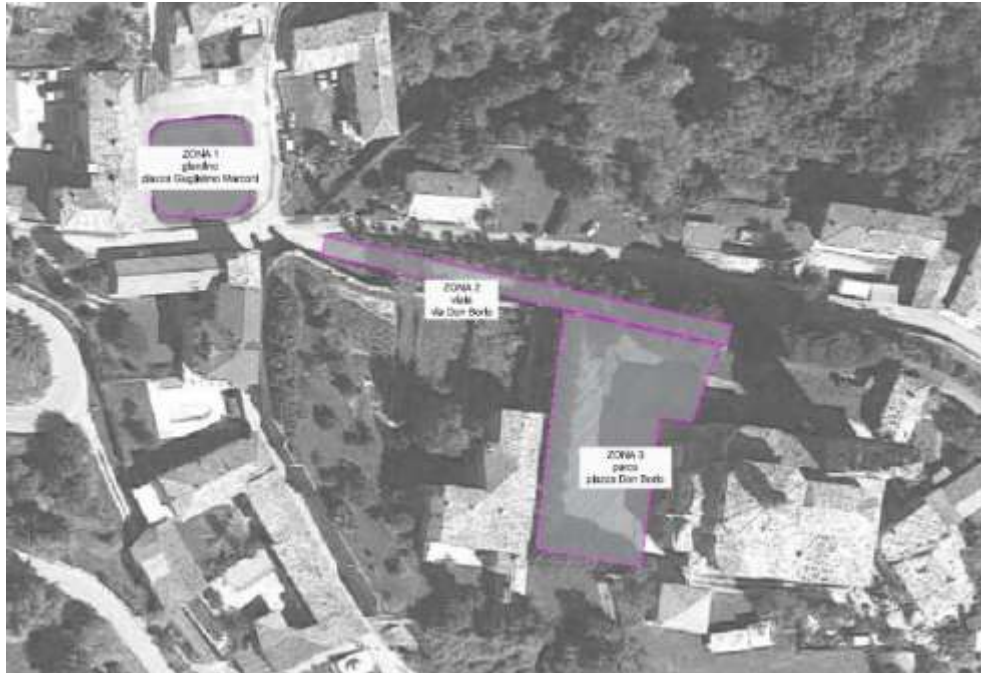
Vengono registrate informazioni che possono fornire il quadro descrittivo del contesto ambientale (urbano o extraurbano) entro il quale risulta inserito il bene considerato.



<b>CA - CARATTERI AMBIENTALI</b>	
<b>HAT - Superficie totale</b>	55
<b>CAC - Pendenze</b>	viale, 25%
<b>CAE - Esposizione</b>	viale, nord-ovest
<b>CAG - CARATTERI GEOLOGICI E/O PEDOLOGICI</b>	
<b>CAGG - Caratteri generali</b>	suoli di origine vulcanica
<b>CAGP - Peculiarità</b>	ph 5,9
<b>CAI - Disponibilità idriche</b>	Tipo di rete idrica: comunale, sorgente, pozzi; Disponibilità: sufficiente; Tipo di irrigazione: a pioggia
<b>CLM - CARATTERISTICHE CLIMATICHE</b>	
<b>CLMS - Riferimento stagionale e/o mensile</b>	2007-2017, gennaio
<b>CLMF - Temperatura minima</b>	8
<b>CLMC - Temperatura massima</b>	25
<b>CLMP - Precipitazioni</b>	125

## CARATTERI AMBIENTALI

Indicazioni sul contesto ambientale in cui è inserito il bene nel momento in cui viene compilata la scheda.



## IMPIANTO PLANIMETRICO

Indicazioni che, nel loro insieme, descrivono la conformazione e l'organizzazione dello spazio interno al bene catalogato, precisando  
ne la suddivisione generale e segnalandone ogni eventuale e specifica peculiarità  
compositiva e/o funzionale



FV - FISIONOMIA DELL'AREA VERDE	
<b>FVP - STRUTTURA ELEMENTI PRIMARI</b>	
FVPU - Ubicazione	area ovest (ZONA 1)
FVPD - Denominazione elemento strutturale	giardino
FVPS - Superficie	384
<b>FVP - STRUTTURA ELEMENTI PRIMARI</b>	
FVPU - Ubicazione	area centrale (ZONA 2)
FVPD - Denominazione elemento strutturale	viale
FVPS - Superficie	342
<b>FVP - STRUTTURA ELEMENTI PRIMARI</b>	
FVPU - Ubicazione	area est (ZONA 3)
FVPD - Denominazione elemento strutturale	parco rimembranza
FVPS - Superficie	1208
<b>FVE - ESEMPLARI DI RILIEVO</b>	
FVED - Denominazione	ROSACEE/ Prunus laurocerasus/ Abs./ ml 70/ lauroceraso/ A
<b>FVE - ESEMPLARI DI RILIEVO</b>	
FVED - Denominazione	AQUIFOLIACEAE/ Ilex aquifolium L./ Csp./ N.1/ agrifoglio/ B
<b>FVE - ESEMPLARI DI RILIEVO</b>	
FVED - Denominazione	BERBERIDACEAE/ Nandina domestica/ Csp./ N. 2/ nandina/ C



## FISIONOMIA DELL'AREA VERDE

Descrizione della conformazione dell'area verde in oggetto:

elementi primari ( quali bosco, prato, cespugliato, ecc.),  
esemplari di rilievo, ecc.

L'ubicazione viene descritta facendo riferimento anche alla pianta allegata alla scheda.





## SCALE

Indicazioni e dati che analizzano gli impianti strutturali fissi a gradini intesi ad assicurare i collegamenti verticali.

*CH\_Torricella Peligna*

## EDIFICI E MANUFATTI

Informazioni sugli edifici di primaria importanza e sui manufatti che fanno parte della composizione dell'area verde. Gli edifici e i manufatti particolarmente significativi saranno oggetto di catalogazione con schede A.



*SP - Zignago*



*SS\_Pattada*

## RECINZIONI E CANCELLI

Informazioni relative ai diversi tipi di recinzioni e cancelli particolarmente significativi presenti all'interno del bene catalogato.





## ELEMENTI DECORATIVI

Informazioni che segnalano la presenza di eventuali elementi decorativi aratterizzanti il bene catalogato:

- sculture
- monumenti ai caduti
- Ecc.



## LSI - ISCRIZIONI, LAPIDI, STEMMI

LSIU - Ubicazione	parco
LSIG - Genere	iscrizione
LSIT - Tipo	targa in metallo verniciato, apposta su albero, con iscrizione in stampatello in rilievo
LSII - Trascrizione testo	SOLDATO / COSSALE GIOVANNI / DI LUIGI / CLASSE 1897 / GUERRA 1915 1918



## ISCRIZIONI, LAPIDI, STEMMI

Informazioni sulla presenza di lapidi, di stemmi o di iscrizioni che abbiano attinenza alla costruzione o alla storia dell'edificio.

Tali oggetti vanno descritti sommariamente, in quanto verranno eventualmente schedati separatamente con le schede di catalogo OA.



## STATO DI CONSERVAZIONE

- conserva ancora l'originaria connotazione e denominazione
- ha perso l'originaria connotazione ma ha conservato gli alberi
- ha perso l'originaria connotazione e ha conservato solo alcuni alberi o nessuno
- non presenta più alberi ma l'area conserva la sua originaria denominazione
- ...

## RESTAURI

- interventi di riqualificazione sul parco/viale
- interventi di riqualificazione di elementi del parco/viale (monumenti, cippi, e cc.)

## UTILIZZAZIONI

- Parco/giardino pubblico
- Viabilità/ viabilità di accesso al cimitero
- piazza
- ...

# Documentare la memoria. Il censimento e la catalogazione dei Parchi e Viali della Rimembranza



*RN\_SantarcangeloRomagna*

# Documentare la memoria. Il censimento e la catalogazione dei Parchi e Viali della Rimembranza



*LU\_Lucca*



## IN SINTESI:

Parchi e Viali della Rimembranza come:

- **BENI CULTURALI E PAESAGGISTICI**
- **CONTENITORI DI BENI CULTURALI:**
  - cappelle, sacrai, ecc.
  - lapidi dedicate ai caduti
  - monumenti ai caduti
  - Archi/ ingressi monumentali
  - cippi, targhe, ecc
  - sculture, vestigia della guerra (es. obici)
  - alberi storici